

PRODUKTDATENBLATT

SEE- CONTAINER 45' HC

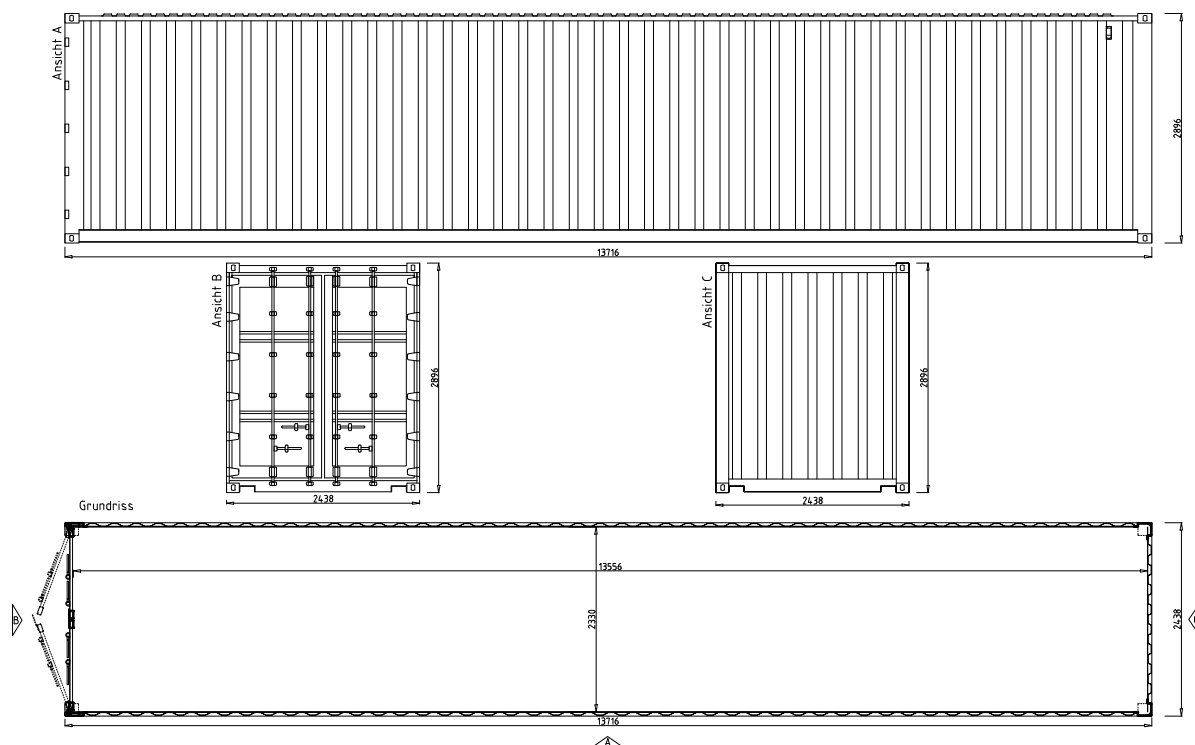
Seecontainer sind universell einsetzbar, sie eignen sich gleichermaßen als Transportcontainer und als Lagerbehälter. Konzept Seecontainer sind nach der ISO Norm gefertigt, bestehen aus einer hochwertigen Stahlkonstruktion, sind stapelbar und mit Gabelstaplertaschen ausgestattet. Alle Seecontainer verfügen über eine gültige CSC-Plakette. Zusatzausstattungen wie Regalsysteme, Elektroinstallation und Sicherheitsverschlussystem sind optional erhältlich.

ABMESSUNGEN UND GEWICHTE gültig für Standardcontainer

GRÖSSE	AUSSENMASSE IN MM			INNENMASSE IN MM			TÜRÖFFNUNG IN MM		GEWICHTSANGABEN IN KG	
	Länge	Breite	Höhe	Länge	Breite	Höhe	Breite	Höhe	Eigengewicht	Max. Zuladung
45' HC	13.716	2.438	2.896	13.556	2.330	2.655	2.286	2.566	ca. 4.900	ca. 25.500

Abweichungen [LxBxH Toleranz \pm 5mm] produktionsbedingt möglich; Gewichtsabweichungen nach Ausführungsvarianten möglich

GRUNDRISS UND ANSICHTEN



Stand 2022 - Irrtümer, Druckfehler und technische Änderungen vorbehalten.

