

PRODUKTDATENBLATT

SANITÄR-CONTAINER 10'

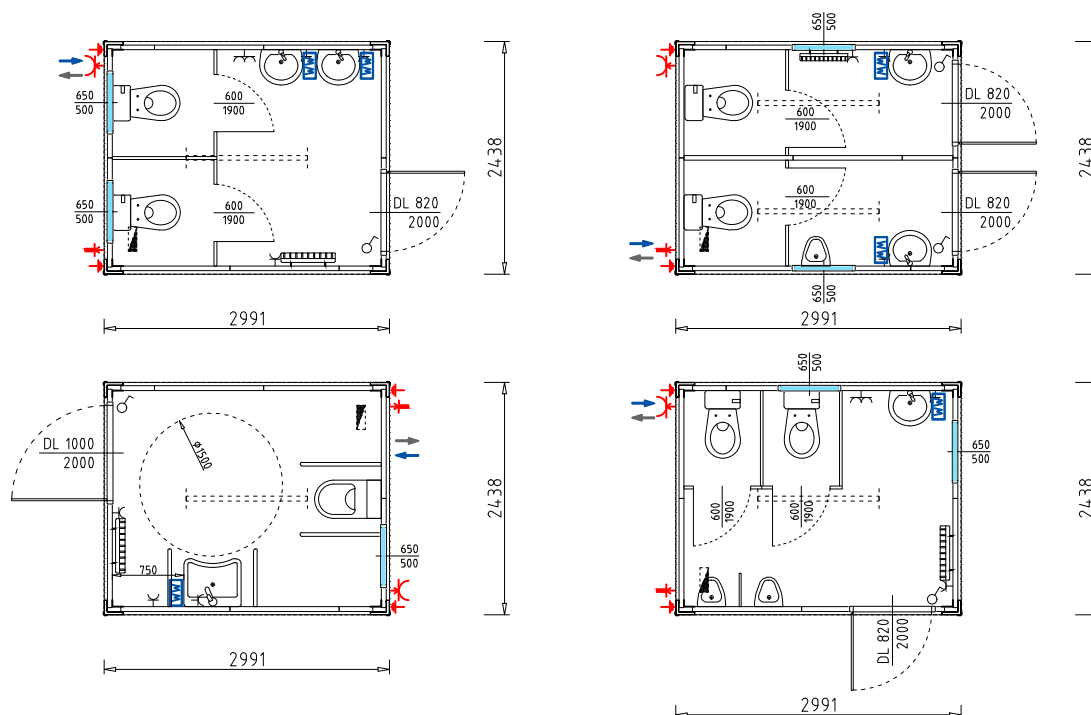
Concept Sanitärcontainer sind nach der ISO-Norm gefertigt und wegen ihrer stabilen Konstruktion sowohl für den mobilen als auch für den dauerhaften Einsatz bestens geeignet. In unserem Mietpark stehen Ihnen 10' Sanitärcontainer mit zahlreichen WC-, Dusch-, und Sanitärkombinationen jederzeit zur Verfügung. Durch verschiedene Zusatzausstattungen sind unsere Sanitärcontainer individuell konfigurierbar.

ABMESSUNGEN UND GEWICHTE gültig für Standardcontainer

GRÖSSE	AUSSENMASSE IN MM			INNENMASSE IN MM			FLÄCHE in m ²	GEWICHT in kg
	Länge	Breite	Höhe	Länge	Breite	Höhe		
10'*	2.991	2.438	2.791	2.820	2.267	2.500	ca. 6,4	2.175

Abweichungen [LxBxH Toleranz ± 5mm] produktionsbedingt möglich; Gewichtsabweichungen nach Ausführungsvarianten möglich;
* im Mietpark verfügbar

GRUNDRISSVARIANTEN



Stand 2019 - Irrtümer, Druckfehler und technische Änderungen vorbehalten.

